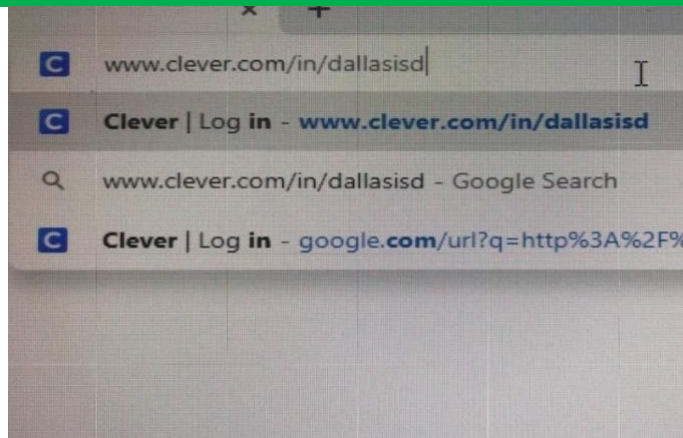


Cómo entrar a Clever para encontrar Google Classroom y otros Recursos

Paso 1

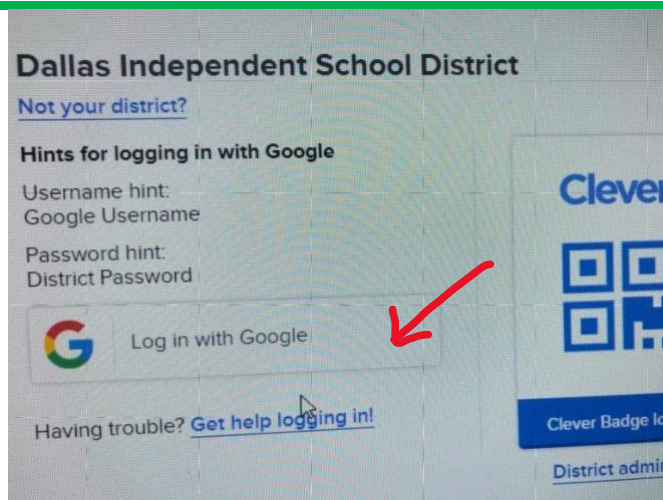
Teclea

www.clever.com/in/dallasisd



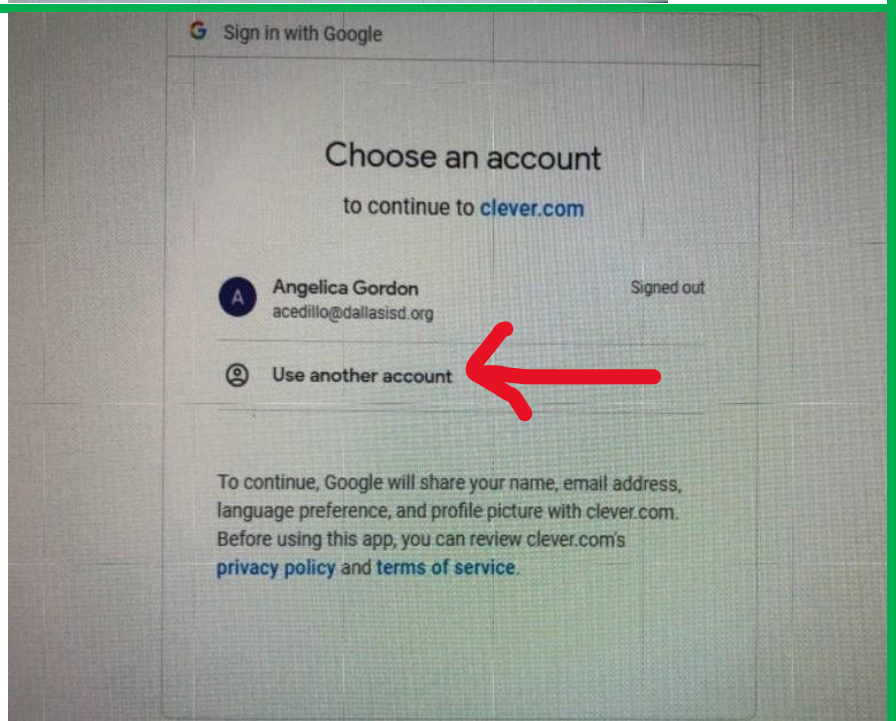
Paso 2

Selecciona
Log in with Google



Paso 3

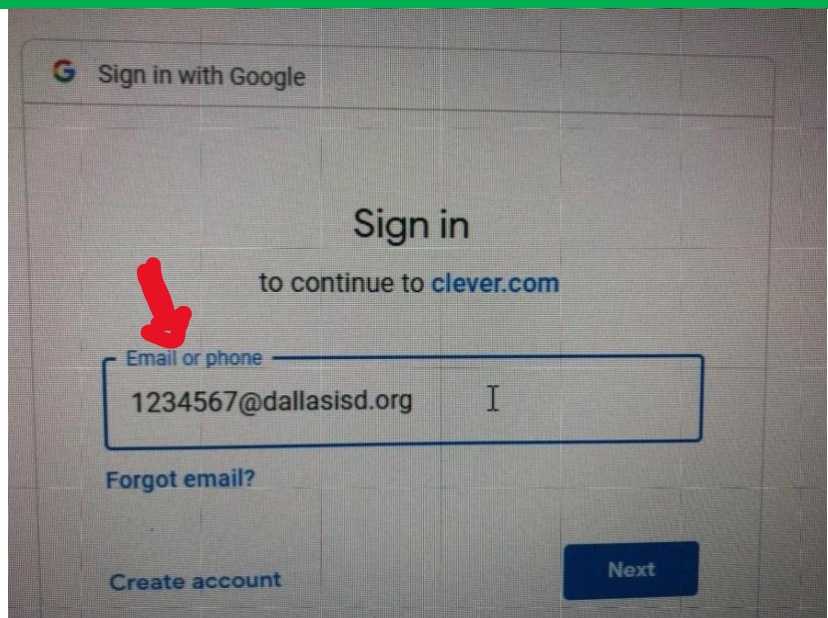
Selecciona
use another account



Paso 4

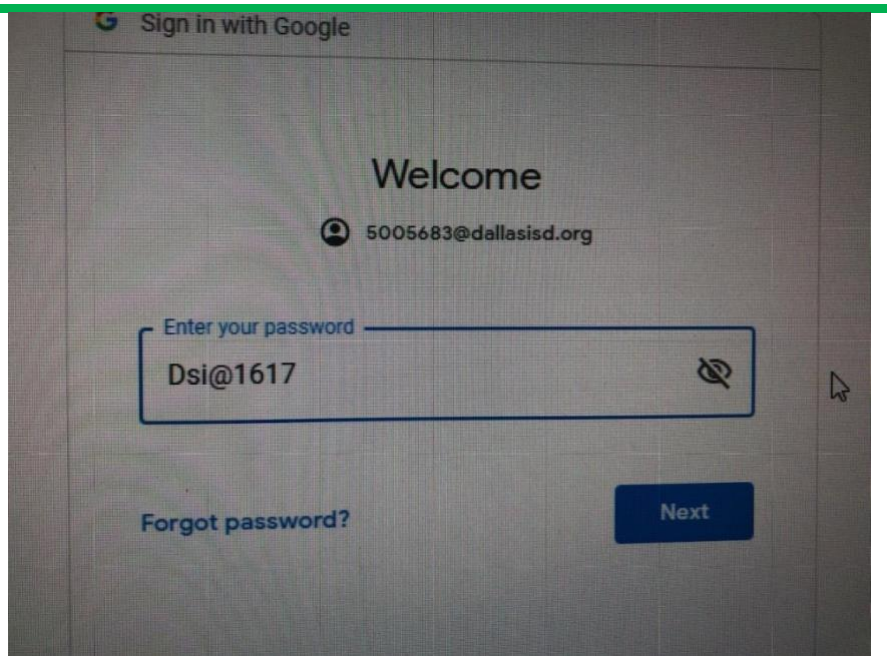
Usa tu correo electrónico asignado por la escuela
StudentID@dallasisd.org
Por ejemplo ID=2222110
2222110@dallasisd.org
El número asignado de tu hijo
(es el número de almuerzo)

Luego presiona Next



Paso 5

Introduce la contraseña
Dsi@1617
Es la misma contraseña para todos los estudiantes



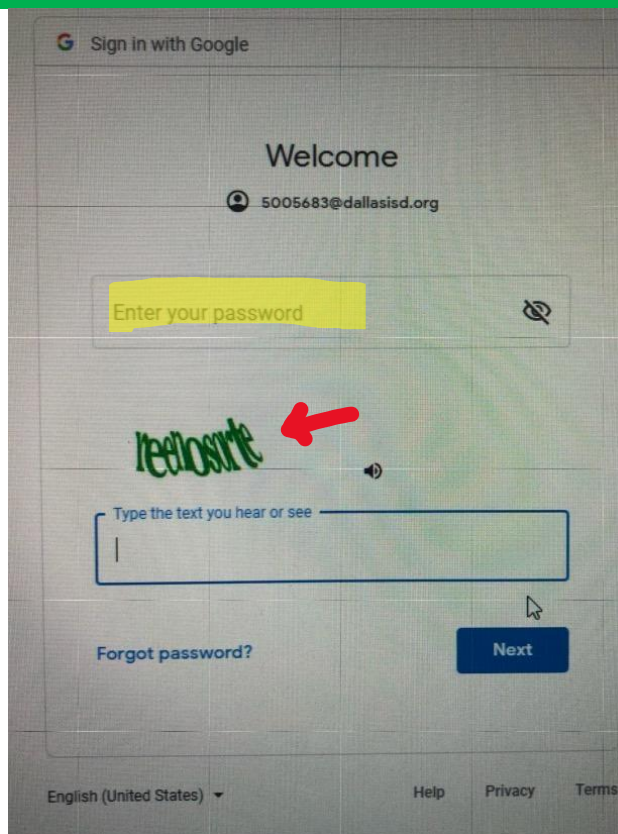
Paso 6

Te puede preguntar por tu contraseña otra vez

Dsi@1617

Por fin, teclear el **código** que te muestra la pantalla.

Luego presiona **Next**.



Paso 7

Si en tu pantalla pone **CLEVER** ¡Enhorabuena, lo lograste!

Si no pudiste entrar en Clever todavía, mándame un mensaje y te ayudaré con mucho gusto.

